

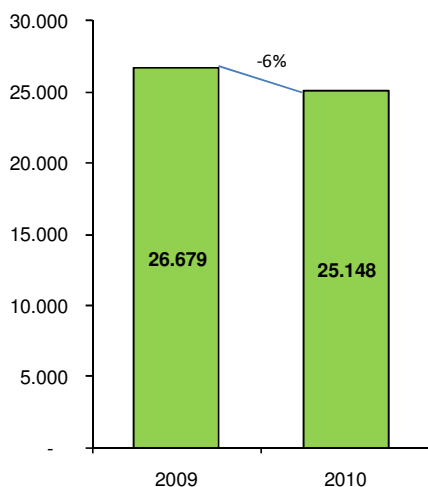
6 de Maio de 2010

RESULTADOS CONSOLIDADOS 1º TRIMESTRE 2010

- **Volume de Negócios ascende a 25 M€**
- **Resultado Operacional Bruto (EBITDA) de 1,8 M€**
- **Margem EBITDA de 7,3%**
- **Resultado Líquido de 943 m€**
- **Autonomia Financeira de 55,7%**

ANÁLISE DOS RESULTADOS OPERACIONAIS

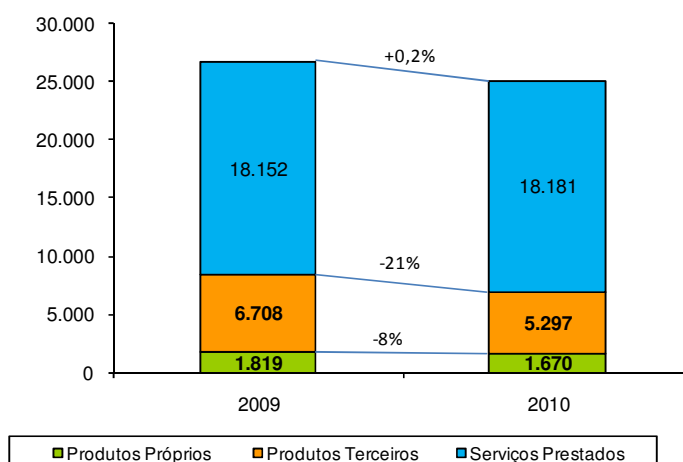
Volume de Negócios (Euro´000)



O Volume de Negócios registou uma redução de 6% face a valores do período homólogo de 2009, o que está em linha com as perspectivas da empresa para o primeiro trimestre.

A componente Prestação de Serviços incrementou o seu peso relativo de 68% para 72% do Volume de Negócios.

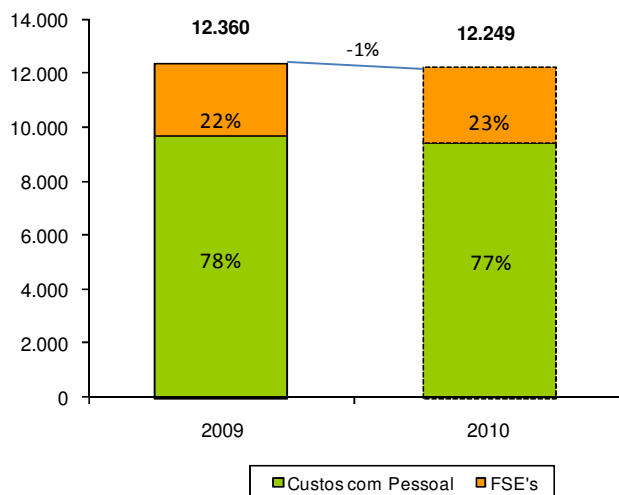
Vendas vs Prestação Serviços (Euro´000)



RESULTADOS CONSOLIDADOS 1º TRIMESTRE 2010



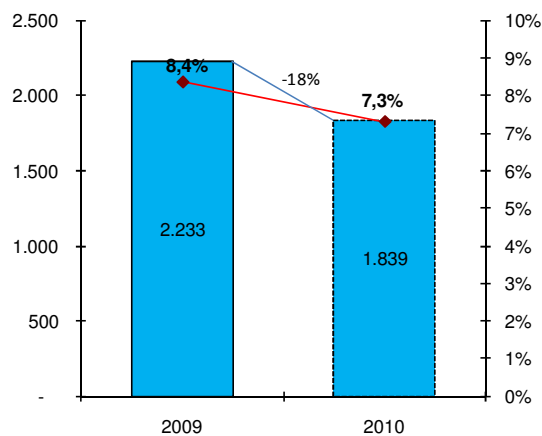
Custos com Pessoal e FSE's (Euro'000)



Verifica-se um decréscimo dos custos fixos operacionais comparativamente ao período homólogo de 2009. De salientar que os Custos com Pessoal decresceram 2%.

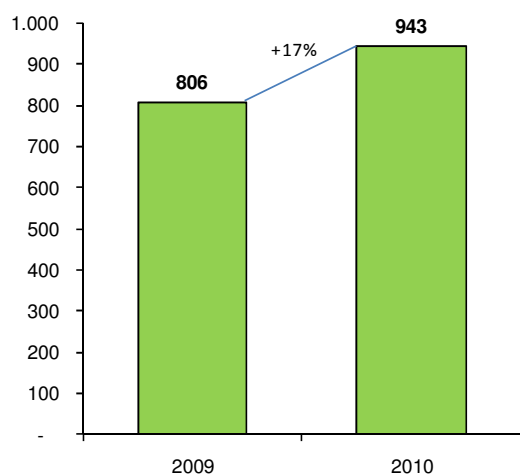
O Resultado Operacional Bruto (EBITDA) sem considerar a rubrica Outros Ganhos e Perdas Líquidas resulta num decréscimo de 4%. A margem operacional bruta (Margem EBITDA) cifrou-se em 7,3%, cumprindo com os objectivos.

Resultado Operacional Bruto (Euro'000) Margem Operacional Bruta %



ANÁLISE DOS RESULTADOS LÍQUIDOS

Resultados Líquidos (Euro`000)



Os Resultados Líquidos ascendem a 943 Mil Euros, o que significa um crescimento de 17% face ao período homólogo de 2009.

RESULTADOS CONSOLIDADOS 1º TRIMESTRE 2010



DEMONSTRAÇÃO CONSOLIDADA DOS RESULTADOS

(valores em euros)

	Mar-10	Mar-09	Var.	Variação homóloga
Vendas	6.967.664	8.526.951	(1.559.287)	-18%
Prestação de serviços	18.180.783	18.152.081	28.702	0%
Total das Vendas e Prestação de Serviços	25.148.447	26.679.032	(1.530.585)	-6%
Custo das vendas	(5.090.668)	(6.372.748)	1.282.080	-20%
Subcontratos	(6.109.335)	(6.175.823)	66.487	-1%
Margem Bruta	13.948.444	14.130.462	(182.018)	-1%
Fornecimentos e serviços externos	(2.796.962)	(2.708.527)	(88.435)	3%
Custos com pessoal	(9.452.197)	(9.651.091)	198.894	-2%
Outros ganhos e perdas - líquidas	139.988	462.517	(322.529)	-70%
Resultado operacional bruto	1.839.273	2.233.361	(394.087)	-18%
Depreciações e amortizações	(359.807)	(556.032)	196.225	-35%
Perdas por imparidade	-	-	-	-
Resultado operacional	1.479.466	1.677.329	(197.862)	-12%
Resultados financeiros	(189.654)	(447.011)	257.357	-58%
Ganhos em empresas associadas	-	-	-	-
Resultados antes de impostos e antes de alienação de operações descontinuadas	1.289.812	1.230.319	59.494	5%
Imposto sobre lucros	(341.800)	(445.194)	103.394	-23%
Resultados depois de impostos e antes de alienação de operações descontinuadas	948.012	785.124	162.888	21%
Ganhos com operações descontinuadas	-	-	-	-
Resultado antes de interesses minoritários	948.012	785.124	162.888	21%
Interesses minoritários	5.267	(20.630)	25.897	-126%
Resultado líquido do exercício	942.745	805.754	136.991	17%

RESULTADOS CONSOLIDADOS 1º TRIMESTRE 2010



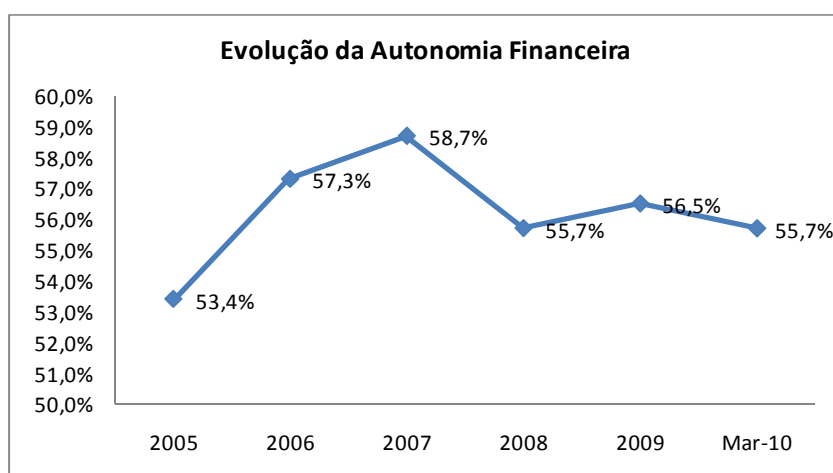
BALANÇO CONSOLIDADO

(valores em euros)

	31-Mar-10	31-Dez-09	Variação (%)
ACTIVO			
Não corrente			
Activos fixos tangíveis	3.274.731	3.612.454	-9,35%
Activos fixos Intangíveis	121.920.851	122.010.255	-0,07%
Investimentos em associadas	7.500	7.500	0,00%
Impostos diferidos activos	1.779.840	1.773.200	0,37%
Contas a receber de clientes e outros devedores	-	-	0,00%
	126.982.923	127.403.409	-0,33%
Corrente			
Inventários	3.074.466	2.678.529	14,78%
Contas a receber de clientes e outros devedores	53.712.288	51.048.239	5,22%
Caixa e equivalentes de caixa	4.484.107	3.124.061	43,53%
Acréscimos e diferimentos activos	16.632.249	14.671.489	13,36%
	77.903.110	71.522.318	8,92%
Total do Activo	204.886.033	198.925.727	3,00%
CAPITAL PRÓPRIO			
Capital e reservas atribuíveis aos detentores do capital			
Capital social	86.962.868	86.962.868	0,00%
Prémios de emissão	10.255.221	10.255.221	0,00%
Ações Próprias	-	-	-
Outras reservas	7.630.953	7.630.953	0,00%
Resultados retidos de exercícios anteriores	8.771.318	6.148.264	42,66%
Resultados retidos no exercício	942.745	3.089.391	-69,48%
Capital, excluindo interesses minoritários	114.563.104	114.086.696	0,42%
Interesses minoritários	(453.963)	(424.475)	6,95%
Total do Capital Próprio	114.109.141	113.662.221	0,39%
PASSIVO			
Não corrente			
Empréstimos	13.265.943	14.038.682	-5,50%
	13.265.943	14.038.682	-5,50%
Corrente			
Contas a pagar a fornecedores e outros credores	22.806.285	26.076.872	-12,54%
Empréstimos	29.711.672	26.743.451	11,10%
Provisões para outros passivos e encargos	251.307	342.233	-26,57%
Acréscimos e diferimentos passivos	24.741.684	18.062.268	36,98%
	77.510.948	71.224.824	8,83%
Total do Passivo	90.776.892	85.263.506	6,47%
Total do Capital Próprio e Passivo	204.886.033	198.925.727	3,00%

AUTONOMIA FINANCEIRA

Como se pode verificar pelo gráfico abaixo, a Glintt apresenta um rácio de autonomia financeira que atesta a adequação da estrutura de capitais.



RESULTADOS CONSOLIDADOS 1º TRIMESTRE 2010



PERSPECTIVAS FUTURAS

Os resultados alcançados neste trimestre perspectivam um ano de 2010 de acordo com os objectivos anunciados, ou seja, um volume de negócios entre os 115 e 120 M€ e uma margem EBITDA entre os 7 e os 8%.

Lisboa, 6 de Maio de 2010

A ADMINISTRAÇÃO

Raul Lufinha

Secretário-Geral e Investor Relations

tel. + 351 219 100 200

fax + 351 219 100 299

investor.relations@glintt.com